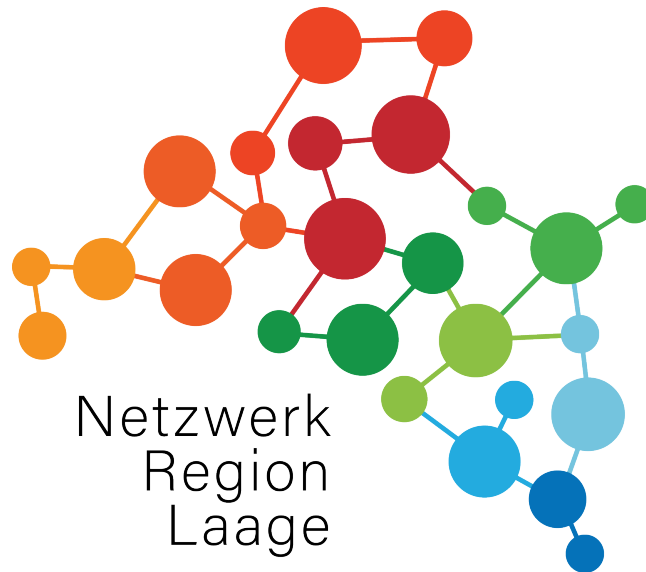


# Protokoll - Protokoll Netzwerk Region Laage // Do, 10. Oktober 2019:

## Thema: Auswertung Marktplatzfest

---



Datum: 10.10.2019  
Ort: Stadt- und Vereinshaus Laage

---

Protokoll „Netzwerktreffen Kreativraum Laage“ am Do, 10. Oktober 2019 *anwesende Vertreter\*innen: Frauengruppe Kobrow, Stadtvertretung Laage, Bürgermeister Dolgen am See, RecknitzCampus Laage, Carneval Club Lawena Laage, Kreativer JugendTreff, Christophorus Kirchengemeinde Laage, Laage.Net, Kulturbahnhof Laage, Freiwillige Feuerwehr der Stadt Laage, Förderverein des RecknitzCampus Laage, Gemeinde Kritzkow, Kleingartenverein Kronskamp, Handels- und Gewerbeverein Laage, Bürgermeister der Stadt Laage, Verwaltung Stadt Laage, Seniorpartner in school, DLRG Laage-Kronskamp, diverse Bürger\*innen* **Auswertung**

## **Marktplatzfest**

- Reflektion durch das Orgateam – Resonanz sehr positiv; Zielgruppe mit „Fremden“ nicht voll erreicht, aber Kontakt zwischen den Vereinen gestärkt
- Wiederholung JA - *alle 2-3 Jahre*
- *Wortmeldungen:*
  - *Bürgermeister – Tag war gelungen; Beteiligung sehr gut // Kritik: Beschallung über die gesamte Zeit*
  - *CCL – Danke für die Plattform // Kritik: Abschluss mit Band wäre wünschenswert*
  - *Anja Hauffe – ist eine Moderation von Stand zu Stand überhaupt notwendig?, Mitglieder der Vereine waren vertreten - eher weniger „Fremde“*
  - *Thomas Kretschmann – nicht von Stand zu Stand gehen, denn man sieht nicht denjenigen, mit dem man spricht*
  - *Marion Auer – Bühne anders wählen, zentrierter auf dem Marktplatz*

## **Schüler\*innen Interviews**

- Anja Hauffe erkundigt sich bei zuständigen Lehrer\*innen/Schüler\*innen nach dem Arbeitsstand

## **Online-Kalender**

- jeder Admin sei daran erinnert die Zugänge aktiv zu nutzen
- zur Zeit ca. 20 Accounts herausgegeben, aber Nutzung noch zu gering
- bereits Einbindung in die Website der Stadt Laage (unter Aktuelles und Kalender), der Kirchengemeinde und der Feuerwehr Laage

## **Logoabstimmung**

- zwei Entwürfe einer Grafikerin werden vorgestellt
- Diskussion um Namen -Kritikpunkt „kreativ“ im Namen irreführend (zu künstlerisch); Ideen für Namensänderung „Vielfalt“; Kritik aus Gemeinde Dolgen am See, dass sich Bevölkerung aus den Gemeinden mit alten Namen nicht identifizieren

## **Ergebnis**

- Neue Namensgebung: „Netzwerk Region Laage“
- Logo: Entwurf 2c gewählt (siehe Anhang)

## **Mobilität**

- Problem im ländlichen Raum die Mobilität für alle Altersgruppen zu gewährleisten
  - Impuls durch Lars Kühne (Feuerwehr Diekhof) im ersten Netzwerktreffen an das Netzwerk
  - Problem kann durch andere Initiativen bearbeitet werden
- Hinweis auf Veranstaltung am 14.11.2019 (19.00 bis 21.00 Uhr) Alte Schule Laage; Str. des

Friedens 48

- *Flyer siehe Anhang*

### **Ehrenamtswürdigung**

- Missstände in der ersten Netzwerkveranstaltung durch André Stache (SC Laage) angesprochen
  - kein amtsübergreifendes Modell für die Würdigung von Ehrenamtlichen
- aufgrund der fortgeschrittenen Zeit wird dieses Thema auf die nächste Sitzung vertagt

### **Abschließender Informationsaustausch**

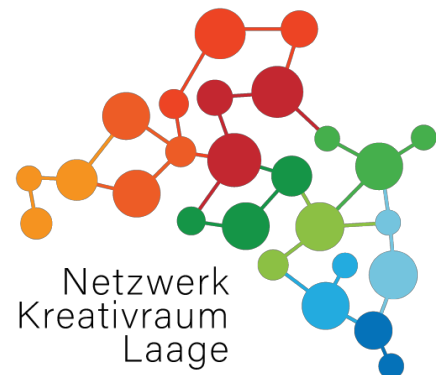
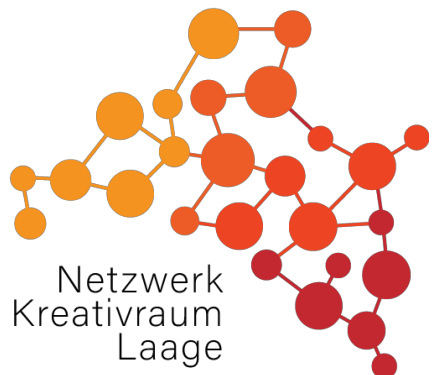
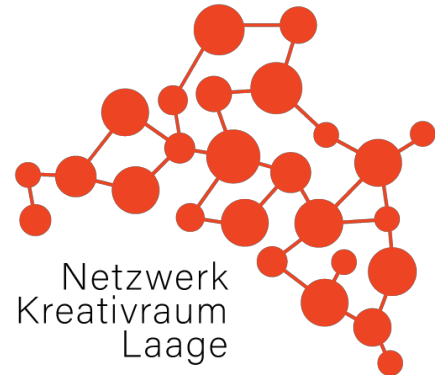
- Bürgermeister Holger Anders möchte darauf hinweisen, dass Rosalinde Hinnah eine\*n Nachfolger\*in für die Kaffeekonzerte am 1. Mai und am 3. Oktober sucht - Wunsch ist, dass ein Träger/Privatperson aus der Region Laage diese Veranstaltungen weiterführt
  - wird auf dem nächsten Netzwerktreffen als Tagesordnungspunkt diskutiert

Nächste Sitzung ist am Do, 23. April 2020 um 19.00 Uhr

**Dateianhänge:**



Netzwerk  
**KREATIVRAUM  
LAGE**



# Klimafreundlich mobil auf dem Land?!

## E-Mobilität, Carsharing und was sonst noch geht

Pendeln zur Arbeit, Kinder zur Kita & Schule bringen, Einkaufen und Arztbesuch - die Wege sind weit von Dorf zu Dorf und Dorf zu Stadt auf dem Lande. Was muss passieren, damit wir auf dem Land weiter mobil sein können, nicht gleichzeitig aber mit all unseren Autos das Klima weiter aufheizen?

Mit dieser Veranstaltung wollen über konkrete Möglichkeiten ins Gespräch kommen, Mobilität im ländlichen Raum zukunftstauglich zu gestalten. Die Christophorus Kirchengemeinde wird über die möglichen Varianten von Nutzungsmöglichkeiten ihrer E-Ladesäule informieren, die demnächst in Laage stehen soll. Wir sprechen mit VertreterInnen der Stadt, wie sich klimafreundliche Mobilität vor Ort weiter entwickeln lässt. Und wir informieren über Möglichkeiten für gemeinschaftlich organisiertes Carsharing. Bei all dem kommen wir mit Euch und Ihnen ins Gespräch: Was ist alltagstauglich? Wo lassen sich liebgegewonnene Gewohnheiten vielleicht ändern? Was ist machbar?

Gäste:

**Ernst Schützler, Akademie für Nachhaltige Entwicklung Güstrow  
+ Förderverein Bützower Land**

**Prof. Udo Onnen-Weber, Kompetenzzentrum Ländliche Mobilität Wismar**



**Wann? 14. November  
19 Uhr**

**Wo? Alte Schule Laage  
Straße des Friedens 48**

Eine Veranstaltung von  
Kulturnahnhof Laage und Christophorus  
Kirchengemeinde Laage

im Rahmen der Veranstaltungsreihe  
„Weltwechsel“ des Eine-Welt-  
Landesnetzwerks MV

[www.eine-welt-mv/weltwechsel](http://www.eine-welt-mv/weltwechsel)